

**UNE BANQUE DIFFÉRENTE  
AU SERVICE  
D'UN MONDE PLUS JUSTE  
ET PLUS DURABLE**



**DOSSIER DE PRESSE  
2026**

# SOMMAIRE



Le Crédit Coopératif, une banque coopérative au service des transitions	03
Tous les métiers de la banque	04
Faire circuler l'argent au bénéfice de l'économie réelle	05
Banque de la finance engagée et banque à part entière	06
Un modèle atypique de développement : la relation ternaire	08
Avec ses filiales et sa fondation d'entreprise, un écosystème complet	09
Le Crédit Coopératif, une des maisons-mères du groupe BPCE	10
La RSE : au cœur de notre modèle	11
L'éthique au cœur de la pratique bancaire du Crédit Coopératif	12
Les engagements du Crédit Coopératif	13
Fiche d'identité du Groupe Crédit Coopératif	14

## CONTACT PRESSE

**Crédit Coopératif**  
Tiara de Cerval : 06 99 95 82 84  
[presse@credit-cooperatif.coop](mailto:presse@credit-cooperatif.coop)



# Le Crédit Coopératif, une banque coopérative au service des transitions



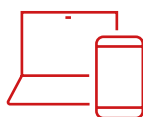
**Le Crédit Coopératif est une banque engagée au service des transitions sociales et environnementales.**

plus de **130** <sup>ans</sup>  
**d'engagement.**

Il exerce tous les métiers et expertises de banquier, et sa vocation est de mettre ses compétences au service des acteurs de l'économie réelle et des transitions sociales et environnementales.

Historiquement banque coopérative de personnes morales, son capital est apporté à 100% par ses clients : les coopératives, les PME-PMI, les mutuelles, les associations, les organismes d'intérêt général et les mouvements qui les représentent, les particuliers qui cherchent à donner du sens à leur argent. Ils cumulent ainsi la double qualité de client et de sociétaire.

Grâce à ses produits bancaires du quotidien, solidaires et tracés, les particuliers sont de plus en plus nombreux à faire le choix du Crédit Coopératif.



[www.credit-cooperatif.coop](http://www.credit-cooperatif.coop)  
[www.lepouvoirdenousengager.fr](http://www.lepouvoirdenousengager.fr)

## Une banque détenue par ses clients, ÇA CHANGE TOUT.

Le modèle économique du Crédit Coopératif est lié à son statut de coopérative : le capital étant apporté par ses clients, le Crédit Coopératif n'est pas coté en bourse. Ni soumis à la pression de la cotation ni aux risques afférents (OPA), il reste concentré sur les attentes de ses sociétaires et peut plus facilement favoriser des logiques de long terme.

Ses clients sociétaires détiennent la totalité des droits de vote dans les assemblées générales qui adoptent les résolutions selon le principe

**« une personne, une voix ».**



# Tous les métiers de la banque



L'activité du Crédit Coopératif couvre l'ensemble des métiers bancaires classiques, tant pour les particuliers que pour les personnes morales. L'offre comprend une gamme étendue de produits et services dans les domaines des dépôts, des moyens de paiement, de l'épargne, des crédits, des placements, de la gestion des flux...

## LA BANQUE A ENRICHİ SON OFFRE EN 2025 :



### Banque privée à impact

Une offre inédite dans le paysage bancaire français, qui allie accompagnement patrimonial haut de gamme et engagement fort pour une économie plus juste, responsable et durable.



### Banque d'affaires à impact

Pour accompagner les entreprises, institutions et acteurs publics dans leurs projets stratégiques avec une double exigence : performance financière et utilité sociale et environnementale.



### Banque judiciaire

Une banque spécialisée pour répondre aux besoins de ses clients confrontés à des procédures collectives, pour les aider à préserver leur activité.



# Faire circuler l'argent au bénéfice de l'économie réelle



***Au Crédit Coopératif,  
la finance patiente  
n'est pas une finance  
passive, bien  
au contraire.***

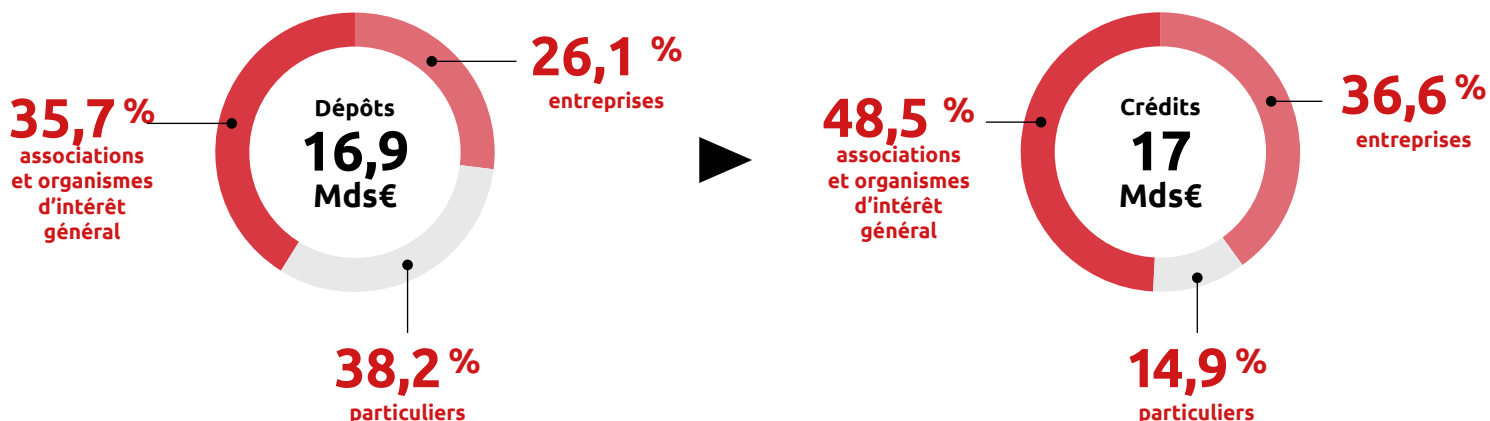
Loin de la frénésie des marchés financiers, la banque a choisi de s'investir dans des projets éthiques et locaux, qui font du bien à la planète et à la société.

Une économie réelle, une activité locale faite de projets concrets, impliquant la création d'emplois, le maintien et le développement du tissu économique dans les territoires.

Le Crédit Coopératif compte parmi ses clients et sociétaires les acteurs économiques de la transition sociale et environnementale.

Sa vocation est de faire circuler l'argent qui lui est confié au service de l'économie réelle, avec un bilan principalement constitué de ressources et d'emplois collectées ou placés auprès des clients.

## D'OÙ VIENT L'ARGENT ET OÙ VA T-IL ? \*



\*Chiffres au 31/12/25.

# Banque de la finance engagée et banque à part entière



## 75%\*

**des Français**  
pensent que leurs valeurs  
influencent leur manière  
d'utiliser l'argent.



Le Crédit Coopératif propose à ses clients de donner du sens à leur argent en s'engageant **pour un monde plus soutenable et plus solidaire** avec ses produits bancaires tracés.

## LA TRAÇABILITÉ : SAVOIR ET CHOISIR OÙ VA SON ARGENT

**Elle permet au client de choisir ce que finance son argent.**

Le Crédit Coopératif s'engage à faire circuler l'argent au service de projets ancrés dans les territoires, et répondant à ses souhaits.

Il a imaginé une gamme de produits tracés comme le compte bancaire Agir, ou encore les livrets d'épargne rev3 et Coopération pour ma Région qui répondent aux orientations :

**AGIR POUR LA PLANÈTE,  
AGIR POUR UNE SOCIÉTÉ PLUS JUSTE,  
AGIR POUR ENTREPRENDRE AUTREMENT**  
parfois aussi vers la zone géographique de leur choix.

Des engagements clairs, des choix transparents, des investissements responsables, que l'on peut suivre « à la trace ».

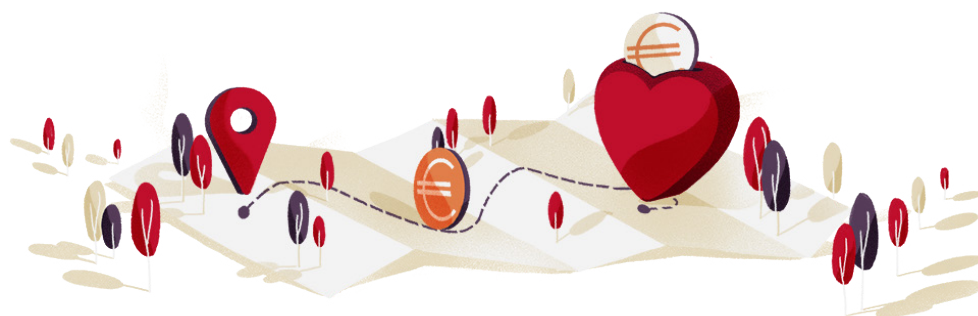
**Pour aller  
plus loin**



**Découvrez  
nos produits tracés**

\*Source : Observatoire du sens de l'argent, septembre 2024.

# Banque de la finance engagée et banque à part entière



Le Crédit Coopératif propose à ses clients de s'engager **pour un monde plus soutenable et plus solidaire** avec ses produits bancaires de partage qui génèrent des dons.

## SOUTENIR DES ASSOCIATIONS GRÂCE À SA CARTE, SON LIVRET ET SON OPC\*

# 6

**millions d'euros** versés en 2025 à près de 60 associations grâce aux produits solidaires.

Les produits de partage permettent aux clients de réaliser des dons en faveur de l'association bénéficiaire de leur choix selon le secteur qui leur tient à cœur, parmi lesquelles :

### LA PLANÈTE



### UNE SOCIÉTÉ PLUS JUSTE



### LA SOLIDARITÉ INTERNATIONALE



**Pour aller plus loin**  
Retrouvez nos produits de partage



\*Organismes de placements collectifs.  
Les chiffres cités ont trait aux années écoulées et les performances passées ne sont pas un indicateur fiable des performances futures.

Liste non exhaustive

# Un modèle atypique de développement : la relation ternaire



## La coopération est notre modèle de développement et de fonctionnement.

C'est pourquoi le Crédit Coopératif propose des solutions bancaires spécifiques, adaptées pour les mouvements de l'économie sociale, les fédérations professionnelles et associatives et leurs adhérents, et nos clients particuliers.

La banque coopérative a nommé ce modèle la « relation ternaire », car elle permet une approche globale et bénéfique pour tous et à chaque niveau : banque, client et organisation représentative.

Ce modèle d'efficacité facilite dialogue et décisions, permet d'élargir le champ des possibles et d'agir sans perdre de temps. C'est d'ailleurs la symbolique du logotype du Crédit Coopératif avec ses trois personnages.



**4**  
piliers  
forment le socle  
de la relation  
ternaire.

## Elle repose sur 4 piliers, avec une ambition, construire ensemble des solutions durables

**Pour aller plus loin**  
La relation ternaire en vidéo



### DIALOGUER

Dans les territoires, identifier les acteurs, les écouter et construire avec eux des partenariats qui ont du sens.



### CONNAÎTRE

Une relation de proximité qui renforce l'expertise du Crédit Coopératif sur les différents secteurs d'activité.



### CO-CONSTRUIRE

Concevoir avec ses partenaires des solutions bancaires pour répondre aux divers besoins de leurs adhérents.



### AGIR

Grâce à ses relais et leurs réseaux, le Crédit Coopératif propose des solutions adaptées et durables à leurs adhérents.

# Avec ses filiales et sa fondation d'entreprise, un écosystème complet

Pour aller  
plus loin

Une organisation  
solide et solidaire



## UNE SOCIÉTÉ DE GESTION ENGAGÉE DEPUIS L'ORIGINE

Ecofi, société de gestion pionnière de l'ISR et entreprise à mission ancrée dans l'économie sociale et solidaire, développe depuis 50 ans des solutions d'investissements qui conjuguent performance et durabilité pour un futur juste et responsable. Ecofi est présente sur les principales classes d'actifs cotées à travers une gamme 100% ISR\*. Contribuer au financement d'une économie responsable fait partie de ses essentiels. Actifs pour le futur, Ecofi inscrit plus que jamais sa démarche sur le long terme, avec l'objectif de générer un impact positif.

\*100 % ISR selon la méthodologie d'Ecofi (hormis 1 fonds indexé). Parmi ces fonds, 10 OPC ont aussi obtenu le Label ISR d'Etat.



## PARTENAIRE DU CAPITAL DE L'ESS ET DES ENTREPRISES A IMPACT

Société de gestion agréée par l'AMF, ESFIN Gestion est spécialisée depuis plus de 40 ans dans le financement en fonds propres et quasi-fonds propres des entreprises non cotées à impact et du secteur de l'économie sociale et solidaire.

ESFIN Gestion gère 310 M€ d'actifs et anime 9 véhicules d'investissement.



## PARTENAIRE FINANCIER RÉFÉRENT DU SECTEUR DU BTP

BTP Banque est une banque affinitaire spécialisée du secteur du BTP et partenaire des grandes fédérations de la profession, la FFB et la FNTP.

Implantée sur tout le territoire national via ses 41 centres d'affaires, elle intervient exclusivement auprès des entreprises et institutionnels du BTP, et de leurs dirigeants. Créée en 1919 à l'initiative des chambres syndicales du bâtiment et de celles des Travaux Publics, BTP Banque est, depuis 1996, une filiale du Crédit Coopératif. Ses 250 collaborateurs experts accompagnent au quotidien plus de 10 000 clients.



## ANYTIME, UNE FINTECH EXPERTE DES ASSOCIATIONS ET DES MOYENS DE PAIEMENT

Créée en 2014, Anytime s'est spécialisée dans l'accompagnement des associations, des petites structures et des organisations du secteur social et médico-social, avec une offre de banque au quotidien 100 % digitale et une solution reconnue de gestion des dépenses.



## ENGAGÉE POUR L'ESS DEPUIS PLUS DE 40 ANS

Convaincue que l'Economie sociale et solidaire est une voie d'avenir pour relever les nombreux défis de notre temps, la Fondation Crédit Coopératif se veut être un point d'appui pour accélérer les transformations de l'ESS, et accroître son influence au service d'une société plus juste et solidaire, en harmonie avec la planète.

Comment ? Engagée sur un programme de 5 ans, la Fondation accompagne des projets d'intérêt général qui contribuent à renforcer l'ESS pour une transition dans ses différents aspects.

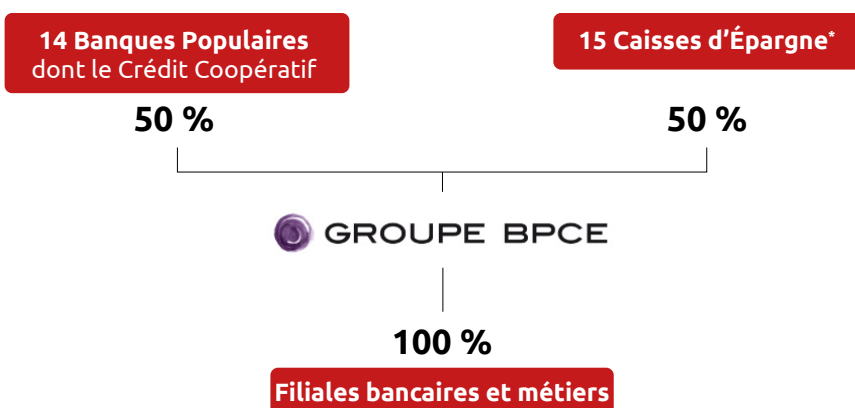
# Le Crédit Coopératif, une des maisons-mères du Groupe BPCE



1%

du capital social  
de BPCE  
détenu par le  
Crédit Coopératif.

Le Crédit Coopératif est l'une des maisons-mères de BPCE, son organe central aux termes du Code Monétaire et Financier. **Il bénéficie au sein du Groupe d'une autonomie de décision.**



Pour aller  
plus loin

Le Crédit Coopératif  
au sein du Groupe



Pour poursuivre son développement tout en répondant aux exigences de la réglementation bancaire, le Crédit Coopératif a choisi de se rapprocher du Groupe Banque Populaire en 2002, puis du groupe BPCE en 2009 lors du regroupement des Banques Populaires et des Caisses d'Épargne. Il adopte, lors de son entrée, le statut de société coopérative anonyme de banque populaire.

BPCE représente le Crédit Coopératif vis-à-vis des pouvoirs publics, garantit sa solvabilité et sa liquidité en contrepartie d'une fonction de contrôle.

Le Crédit Coopératif conserve son enseigne commerciale, sa marque et son identité propre, son autonomie de gestion, sa liberté d'engagement ainsi que ses règles de fonctionnement et financières internes.

**Aux termes de son protocole d'entrée dans le Groupe, a été reconnue au Crédit Coopératif une mission nationale, notamment comme pôle d'excellence en matière d'économie sociale.**

# La RSE : au cœur de notre modèle



## 100%

**des prêts  
au secteur de l'énergie  
sont dédiés aux énergies  
renouvelables.**

Près de

## 100

**millions d'euros  
de dons cumulés  
depuis la création des  
produits de partage.**

**Pour aller plus loin**  
Notre démarche RSE



**Le Crédit Coopératif a construit sa démarche de responsabilité sociétale d'entreprise (RSE) en s'appuyant avant tout sur ses valeurs coopératives, avec une attention particulière sur la transparence et la traçabilité.** Faire circuler l'argent au service des projets ancrés dans les territoires et répondant aux besoins de société, et rendre des comptes à ses clients sociétaires sur l'utilisation de l'argent confié sont les responsabilités premières d'une banque coopérative.

Le 31 mai 2021, les sociétaires du Crédit Coopératif ont voté à 99,1 % pour l'introduction, au titre de la raison d'être, du Manifeste pour une autre banque, texte de référence pour la banque depuis 2014.

Le Groupe Crédit Coopératif a aussi calculé le bilan carbone de ses financements avec le cabinet Carbone 4 en 2022, soit la mesure de l'intensité carbone de ses actifs. Pour un million d'euros de prêts et/ou d'investissements dans le groupe, 128 tonnes équivalent de CO2 sont émises. **Ce bilan carbone est près de quatre fois inférieur à la moyenne des banques françaises.** À lui seul, le Crédit Coopératif obtient un résultat encore plus bas. Grâce à de larges financements aux coopérations, groupements, associations et services d'intérêt général, ou encore aux énergies renouvelables, la banque obtient un résultat de 120 T CO2e/M€.

# L'éthique au cœur de la pratique bancaire du Crédit Coopératif



**100%**  
des impôts payés en France.

Le Crédit Coopératif ne propose pas de produits spéculatifs sur les dérivés de taux, de changes et de matières premières, ni de produits financiers exotiques. Pour ses activités, il ne réalise ni investissement ni financement dans les paradis fiscaux et judiciaires.

La banque refuse également le financement de secteurs contraires à ses valeurs pour mieux soutenir les nombreux acteurs des transitions sociales et environnementales au sein des territoires et **construire ainsi un monde plus durable, social et solidaire.**

## 4 ACTIVITÉS EXCLUES des financements du Crédit Coopératif



Extraction des énergies fossiles



Fabrication de pesticides de synthèse

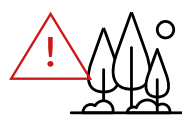


Production d'énergie nucléaire



Fabrication et commerce d'armement

## 4 ACTIVITÉS SENSIBLES sous la vigilance du Crédit Coopératif



Forêt-Bois-Papier



Transport maritime



Pêche maritime



Biocarburants



Le Crédit Coopératif s'autorise à exclure tout projet incompatible avec ses valeurs et le modèle de société promu par l'économie sociale et solidaire. Il examine au cas par cas les demandes de financement des secteurs d'activité.



# Les engagements du Crédit Coopératif



# 10

**engagements**  
guident nos actions  
au quotidien.

Le modèle d'affaires du Crédit Coopératif décrit son fonctionnement et ses bénéfices pour la société. Il s'articule autour de 3 axes majeurs :

## NOTRE RESPONSABILITÉ EN TANT QUE BANQUE

- 1** Prendre en compte les besoins des clients avec des solutions adaptées et des produits tracés.
- 2** Favoriser l'inclusion financière en identifiant et accompagnant les clients en situation de fragilité.
- 3** Financer une économie durable pour des projets territoriaux, des projets de transition sociétale et de transition énergétique.
- 4** Faire preuve d'éthique dans les affaires en excluant certains secteurs d'activité et les paradis fiscaux.



**Pour aller plus loin**  
Le modèle d'affaires 2025



## NOTRE RESPONSABILITÉ EN TANT QU'ENTREPRISE

- 5** Favoriser la qualité de vie au travail, le dialogue social et l'engagement des collaborateurs.
- 6** Assurer l'employabilité et l'inclusion des salariés.
- 7** Réduire l'empreinte environnementale et maîtriser les consommations.
- 8** Développer les achats responsables.



## NOTRE RESPONSABILITÉ EN TANT QUE COOPÉRATIVE

- 9** Bâtir avec une gouvernance responsable et représentative.
- 10** Faire vivre la coopérative, ses sociétaires et le monde de l'ESS.



