



**GROUPE  
CREDIT COOPERATIF**

# **SOUTENIR CE QUI NOUS FAIT GRANDIR**



**RAPPORT D'IMPACT  
VOLONTAIRE  
2025 L'ESSENTIEL**

# LE MONDE CHANGE, PAS NOS CONVICTIONS

2025 aura été une année de remise en question. Remise en question des réglementations ESG, et quelque part de la finance « verte » en faveur de la lutte contre les changements climatiques.

Politique et économie semblent faire machine arrière, y compris sur des sujets qui semblaient acquis dans la zone Européenne, alors que, sur d'autres continents, la réglementation avance, les solutions progressent. En somme, qu'il s'agisse de droits humains ou d'écologie, notre monde semble plus polarisé que jamais.

Du point de vue de notre impact social, 2025 a vu notre première labellisation Great Place To Work, qui nous invite à célébrer nos réussites et à nous employer à améliorer tout ce qui se doit de l'être. Ce fut aussi la première année de notre plan stratégique 100% Engagés, porté par nos ambitions d'être « Coopératifs, Experts, Performants ».

Notre engagement envers nos 150 000 sociétaires reste toujours plus fort, et s'est exprimé notamment au travers de rencontres dans les territoires sur le thème de l'eau, et grâce à une nouvelle newsletter « Fiers de l'être ».

Nos convictions environnementales se sont illustrées au travers du déploiement d'un programme de formation et de sensibilisation sans précédent pour nos collaborateurs, sur les sujets d'impact.

2026 sera probablement une année de changements, de ruptures, aussi bien politiques qu'économiques. Le Groupe Crédit Coopératif maintient le cap qu'il s'est fixé sur une vision de long terme, en accompagnant les transitions et en proposant une finance toujours différente, patiente et humaine.

## **Pascal Pouyet**

*Directeur Général du Groupe Crédit Coopératif*



# NOS PLUS BELLES RÉALISATIONS

Le lancement de notre plan stratégique

**100 % ENGAGÉS**

Une première labellisation :



Une mobilisation renforcée de nos

**150 000 SOCIÉTAIRES**



Nous avons organisé des **rencontres coopératives** sur le thème de l'eau.

Nous avons organisé la **Semaine Européenne du Développement Durable** partout en France, notamment au travers de ramassages de déchets en ville et sur le littoral, et en sensibilisant les équipes à la notion d'adaptation aux changements climatiques.

**TOUT UN ÉCOSYSTÈME QUI AMPLIFIE NOTRE IMPACT**

avec des acteurs comme Enerfip, Team For The Planet ou encore Anytime, devenue filiale du Crédit Coopératif et qui propose des solutions de paiements adaptées aux petites associations.



# LA COOPÉRATION AU COEUR DE NOTRE MODÈLE

Au Crédit Coopératif, nos clients peuvent aussi être sociétaires. Ils participent aux décisions et contribuent à faire vivre une banque plus démocratique, plus responsable et plus engagée. Si nos filiales ne sont pas des coopératives, elles s'inscrivent dans ce modèle, dans un mouvement plus large... **Membre de Coop FR**, nous partageons le **manifeste des entreprises coopératives françaises**, lancé en 2025 lors de l'année internationale des coopératives portée par l'ONU, et mettons en oeuvre, au quotidien, ces engagements communs.

## 1 NOUS TRAVAILLONS POUR UN AUTRE MODÈLE ÉCONOMIQUE

Au Crédit Coopératif et dans nos filiales — Ecofi, ESFIN Gestion, BTP Banque — nous défendons une finance patiente, tournée vers le long terme et l'accompagnement durable des projets, au service d'une économie plus utile.

## 2 NOUS PRATIQUONS LE POUVOIR PARTAGÉ

Nos décisions intègrent nos parties prenantes, par des modèles de gouvernance spécifiques : le principe « une personne = une voix » pour le Crédit Coopératif, un comité de mission pour Ecofi, un comité durabilité pour ESFIN Gestion.

## 3 NOUS PARTAGEONS LA VALEUR CRÉÉE

Parce que le capital est un moyen, et que la valeur créée a vocation à être répartie, nous partageons aussi la valeur créée auprès de nos collaborateurs et collaboratrices.

## 4 NOUS CROYONS EN LA COOPÉRATION, L'ENTRAÏDE ET L'INCLUSIVITÉ

Nous avançons avec nos sociétaires, nos clients et un écosystème engagé — comme The Shift Project, la CEC (Convention des entreprises pour le climat) — pour construire des réponses collectives aux grands enjeux.

## 5 NOUS AGISSONS POUR LA RESPONSABILITÉ SOCIALE ET ENVIRONNEMENTALE DES ENTREPRISES

Toutes les entités du groupe déploient des démarches sociales et environnementales exigeantes et coordonnées : du métier de finance responsable à la politique sociale (inclusion, égalité). Notre responsabilité est profonde et globale.

## NOTRE ÉCOSYSTÈME

**1 COLLECTIF**

au service d'une  
même vision

**1 885  
COLLABORATEURS**

**+ 600  
COOPÉR'ACTEURS**

sociétaires engagés pour  
accompagner le développement  
dans les territoires

100% du capital détenu par

**150 000**

**CLIENTS  
SOCIÉTAIRES**

**UNE BANQUE  
QUI APPARTIENT  
À CEUX QUI  
LA FONT VIVRE**

Une banque détenue par ses clients-sociétaires, portée par ses collaborateurs, engagée dans les territoires et en soutien de ceux qui agissent : c'est ce qui fait la singularité du Crédit Coopératif depuis plus de 130 ans.

**CREDIT  
COOPÉRATIF**

UNE AUTRE BANQUE EST POSSIBLE

Coopérative bancaire  
depuis plus de 130 ans.  
Banque à part, et à part  
entière.

**ecofi** Actifs pour  
le futur

1<sup>ère</sup> société de gestion  
d'actifs cotés à prendre  
le statut d'Entreprise  
à mission, Ecofi agit  
chaque jour pour concilier  
performance financière et  
transition juste.

**GRUPE  
CREDIT COOPERATIF**

**ESFIN**  
GESTION

Le partenaire en capital  
investissement des  
entreprises de l'économie  
sociale et solidaire et des  
entreprises à impact.

**BTP BANQUE**  
GRUPE CREDIT COOPERATIF

Banque experte, engagée  
et affinitaire, créée par et  
pour les acteurs du BTP  
pour bâtir demain.

# NOS OFFRES PERSONNES MORALES

DES SOLUTIONS POUR FINANCER  
ET DÉVELOPPER DES PROJETS  
UTILES ET DURABLES

## ECOFI

Une gamme de fonds 100% ISR,  
avec des fonds à impact social  
et/ou environnemental.

## BANQUE JUDICIAIRE

Accompagner les entreprises et  
structures clientes en difficulté et  
les aider à préserver leur activité.

## ESFIN GESTION

Accompagnement en haut de  
bilan des acteurs de l'économie  
sociale et solidaire et des  
entreprises à impact.

## BANQUE D'AFFAIRES À IMPACT

Accompagner les entreprises, institutions  
et acteurs publics dans leurs projets  
stratégiques (financement, couverture des  
risques et placements), avec une double  
exigence : performance financière et utilité  
sociale et environnementale.

## PRÊTS ENGAGÉS

Prêts verts, prêts à impact,  
prêts transition énergétique.

## LIVRET COOPÉRATION POUR MA RÉGION

Épargner grâce à un livret tracé et  
contribuer à des projets utiles et  
innovants pour chaque région.

## DES SOLUTIONS EXTRA-BANCAIRES AVEC NOS PARTENAIRES

Accompagnement et  
réalisation de diagnostics et  
démarches (empreinte carbone,  
diagnostics énergétiques...)  
avec ÉCONOMIE D'ÉNERGIE,  
NALDEO, SAMI, ABF Décisions...

## COMPTE À TERME VERT

Optimisez vos excédents de  
trésorerie en investissant dans un  
produit d'épargne responsable et  
soucieux de l'environnement, tout  
en profitant d'un rendement connu  
à l'avance.



# NOS OFFRES PARTICULIERS

DES SOLUTIONS POUR CHOISIR À QUOI SERT SON ARGENT



## CRÉDIT COOPÉRATIF X SURFRIDER FOUNDATION EUROPE

*Le Crédit Coopératif nous permet de mobiliser une communauté engagée pour la protection de l'Océan : 127 969 € collectés, dont 31 847 € via la carte Agir. Chaque don devient une action concrète pour défendre le vivant.*

**Eric MORBO**

CEO – Surfrider Foundation Europe

## GAMME AGIR

### COMPTE DE DÉPÔT

Financer des projets utiles pour Agir pour la planète, pour une société plus juste ou pour entreprendre autrement et localement.

### CARTE BANCAIRE

Soutenir une association à chaque utilisation.

### LIVRETS SOLIDAIRES

Épargner et soutenir une association.

**LIVRET AGIR,  
LIVRET A COMME AGIR,  
LIVRET JEUNE AGIR, LDDS,  
LIVRET SCOOPY.**

## BANK FOR THE PLANET

**Compte, carte, livret : agissez concrètement pour le climat.**

### PRÊTS À IMPACT

Prêts rénovation énergétique avec réduction du taux en cas d'atteinte de l'objectif de réduction du DPE...

### BANQUE PRIVÉE À IMPACT

Pour des particuliers engagés, une finance patiente, transparente et orientée vers l'accompagnement durable de ses clients.

### LIVRET CODEVAIR

Votre épargne favorise le financement de projets respectueux de l'environnement.

# G COMME GOUVERNANCE

## ÊTRE GUIDÉ PAR NOS PRINCIPES

La gouvernance, ce sont les principes qui guident notre fonctionnement, le rapport à nos parties prenantes, nos droits, devoirs et responsabilités.

**Au Crédit Coopératif, ces enjeux se retrouvent dans chacune de nos actions en tant que banque, coopérative et entreprise.**

## FAIRE VIVRE LA COOPÉRATIVE, C'EST ENRICHIR LA DÉCISION.

*Au Crédit Coopératif, veiller au respect de l'équilibre des pouvoirs des différents organes de gouvernance ne se résume pas à un principe. Cela se traduit chaque jour dans nos instances, nos décisions et le dialogue avec nos sociétaires. Notre rôle est de garantir une gouvernance démocratique, transparente et fidèle à ce qui fait la singularité d'une banque coopérative.*

**Isabelle,**  
Directrice de la Vie institutionnelle et de la Gouvernance

## NOS RÉALISATIONS

### AGIR EN TANT QU'ENTREPRISE RESPONSABLE

**4**

**administrateurs représentant les salariés** (au-delà des 2 administrateurs réglementaires).

**15%**

**de la rémunération des dirigeants indexée** sur des critères ESG.

**Des politiques structurées :** éthique, achats responsables, transparence.

### AGIR EN TANT QUE COOPÉRATIVE ENGAGÉE

**Principe**  
«1 personne = 1 voix».

**+ DE 80**

**événements partout en France,** une assemblée générale à Paris et en région (Bordeaux 2025).

### AGIR EN TANT QUE BANQUE DIFFÉRENTE

**Modèle de relation ternaire**  
C'est la mise en pratique de l'esprit coopératif par lequel collaborent le Crédit Coopératif, ses clients et les mouvements (associatif, mutualiste, coopératif) ou fédérations professionnelles dont ils sont issus.

**Décisions structurantes**  
(ex : exclusions sectorielles) validées par une gouvernance représentative des sociétaires.

# COMME SOCIAL ET SOCIÉTAL

## METTRE L'HUMAIN AU CŒUR

Le social et le sociétal concernent la manière dont une organisation prend soin des personnes et contribue au collectif. Conditions de travail, inclusion, égalité, solidarité, accessibilité : ces enjeux traversent toute l'entreprise.

**Au Crédit Coopératif, ils sont au cœur de notre modèle coopératif. Parce qu'une finance utile commence par l'attention portée aux personnes.**



## L'INCLUSION SE CONSTRUIT CHAQUE JOUR.

*Mon rôle est de bâtir un environnement où chacun trouve sa place et peut contribuer pleinement au collectif. Derrière chaque action menée sur la diversité ou l'inclusion, il y a des impacts très concrets sur les parcours individuels et la coopération au quotidien.*

**Hélène,**

*Chargée de l'engagement et de l'inclusion Ressources Humaines*

## NOS RÉALISATIONS

### AGIR EN TANT QU'ENTREPRISE RESPONSABLE

Une première labellisation Great Place To Work

Un index égalité femmes-hommes de **99 / 100**

### AGIR EN TANT QUE COOPÉRATIVE ENGAGÉE

L'entraide et la solidarité avec d'autres coopératives, avec les réserves impartageables de la banque en application des principes coopératifs.

Le partage de la valeur créée, **100 %**

du capital appartient à ses clients-sociétaires.

### AGIR EN TANT QUE BANQUE DIFFÉRENTE

Un accompagnement et des solutions adaptées pour soutenir les associations.

+ DE **43 %**

de nos financements à moyen ou long terme consacrés au marché de l'économie sociale et solidaire et aux institutionnels.

# E COMME ENVIRONNEMENT

## PROTÉGER LE VIVANT, C'EST AUSSI LE RÔLE D'UNE BANQUE

Le climat, l'eau ou la biodiversité ne sont pas des sujets « à côté » de la finance. Chaque décision financière a un impact sur l'environnement, positif ou négatif.

**Au Crédit Coopératif, ces enjeux guident nos choix de financement, nos engagements, nos pratiques internes, les solutions bancaires et financières que nous proposons à nos clients.**



## SENSIBILISER, C'EST DÉJÀ AGIR.

*En tant qu'animateur de la Fresque du Climat, je vois chaque jour combien la compréhension des enjeux environnementaux permet de transformer les regards et les pratiques. Face à l'ampleur des défis, nous avons besoin de chacun. Parce que seul, on va plus vite. Ensemble, on va plus loin.*

**Raphaël,**  
Animateur interne de la Fresque du Climat

## NOS RÉALISATIONS

### AGIR EN TANT QU'ENTREPRISE RESPONSABLE

**Un bilan carbone** de fonctionnement en baisse depuis 2019.

**Tous nos collaborateurs formés aux enjeux climatiques,** avec la Fresque du Climat.

**Des pratiques responsables sur nos sites et dans nos usages** (achats responsables, mobilité, sobriété énergétique...).

### AGIR EN TANT QUE COOPÉRATIVE ENGAGÉE

**La sensibilisation aux sujets environnementaux lors des rencontres coopératives :** plusieurs rencontres dédiées à l'eau, en 2025.

**Des décisions stratégiques** partagées avec notre comité RSE et Sociétariat.

### AGIR EN TANT QUE BANQUE DIFFÉRENTE

**Des solutions de financement et des produits bancaires qui soutiennent la transition écologique.**

**Des exclusions sectorielles** visant la préservation de la ressource en eau et de la biodiversité, tout en luttant contre les dérèglements climatiques.

# RECONNAÎTRE NOS LIMITES, C'EST AUSSI UNE MANIÈRE D'AVANCER

## NOS ENGAGEMENTS

### ENGAGEMENT 2

#### CONSTRUIRE DES TRAJECTOIRES SECTORIELLES ADAPTÉES À NOTRE PORTEFEUILLE

La transition se heurte à des contraintes : réglementaires, sociales, sociétales, politiques mais également à la maturité des marchés et des secteurs.

Ces limites ne nous stoppent pas, mais elles nous ralentissent. Nous faisons le choix de trajectoires sectorielles adaptées, qui se construisent encore en partenariat avec les acteurs de terrain, nos relations ternaires.

Au-delà du carbone, certains de nos choix sont conduits par une approche systémique : un processus fait de tensions, d'ajustements, d'apprentissages.

Notre responsabilité est bien de rester cohérents et transparents pour œuvrer à notre mesure à une société durable et équitable, qui nécessite aussi de faire preuve de patience.

**Face à ces défis,  
nous faisons  
le choix  
d'AVANCER  
CONCRÈTEMENT.**

**Chaque projet engagé vise  
à renforcer notre impact  
environnemental, social  
et coopératif dans la durée.**

### ENGAGEMENT 1

#### TENIR NOS ENGAGEMENTS, FAIRE NOTRE PART DANS LE CADRE DE L'ACCORD DE PARIS

En recalculant notre bilan carbone, nous souhaitons fixer des trajectoires alignées avec la décarbonation de l'économie réelle. Cependant, certaines de nos actions pour accompagner la transition, et notamment la transformation, peuvent « temporairement » augmenter nos émissions en absolu...

Cette évolution traduit notre rôle d'acteur engagé dans la transformation des modèles économiques. Sur du long terme, ces choix permettront de réduire durablement les émissions globales et soutenir une économie réellement décarbonée.

### ENGAGEMENT 3

#### ACCOMPAGNER AVEC LA LIMITE DE NOTRE ESSAIMAGE

Nous avons la volonté d'accompagner le plus grand nombre d'acteurs dans leurs transitions sociales, environnementales et économiques. Mais il y a une réelle limite aujourd'hui... notre capacité d'essaimage n'est pas infinie !

Nous priorisons, sélectionnons, et concentrons nos efforts là où notre action a, selon nous, le plus d'impact.

Cette année, nous nous sommes concentrés sur un essaimage interne : accompagner le plus possible les collaborateurs qui essaient également à leur tour !

#### RENFORCER ET STRUCTURER nos stratégies RSE

- Engager une labellisation AFNOR diversité/mixité et égalité professionnelle hommes-femmes.
- Engager une labellisation RSE Engagé AFNOR

#### FAIRE PROGRESSER l'économie circulaire et de la fonctionnalité

- Faire partie de l'alliance de la fonctionnalité et de la coopération de l'ADEME.

#### ACCÉLÉRER notre engagement environnemental

- Rejoindre le programme des Entreprises engagées pour la nature
- Développer des actions de protection des zones humides.

# POUR ALLER PLUS LOIN...

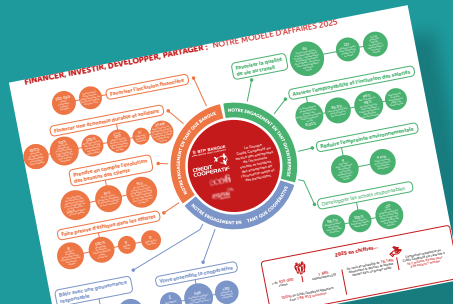
Pour plus d'explications et de chiffres, découvrez notre :

## RAPPORT D'IMPACT VOLONTAIRE COMPLET



Découvrez notre :

## MODÈLE D'AFFAIRES 2025



Découvrez la synthèse du

## CIRCUIT DE L'ARGENT BILAN 2025

